

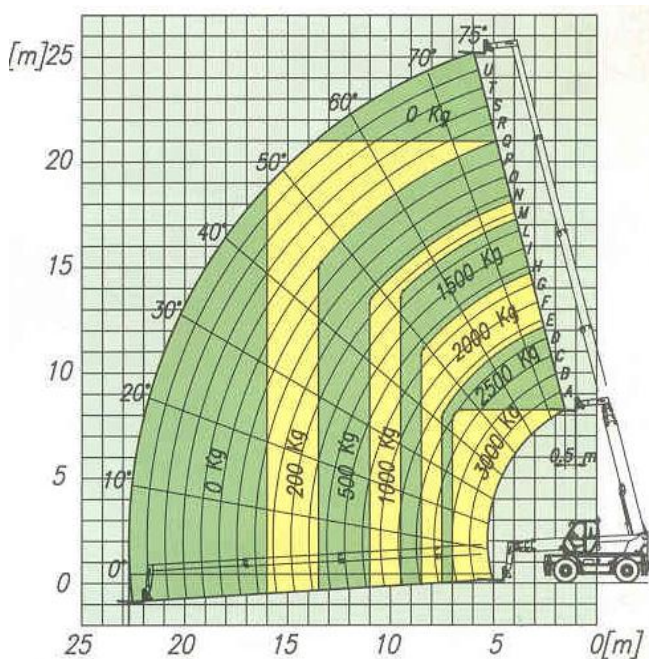
MERLO 40.25 MCSS

(Diesel)

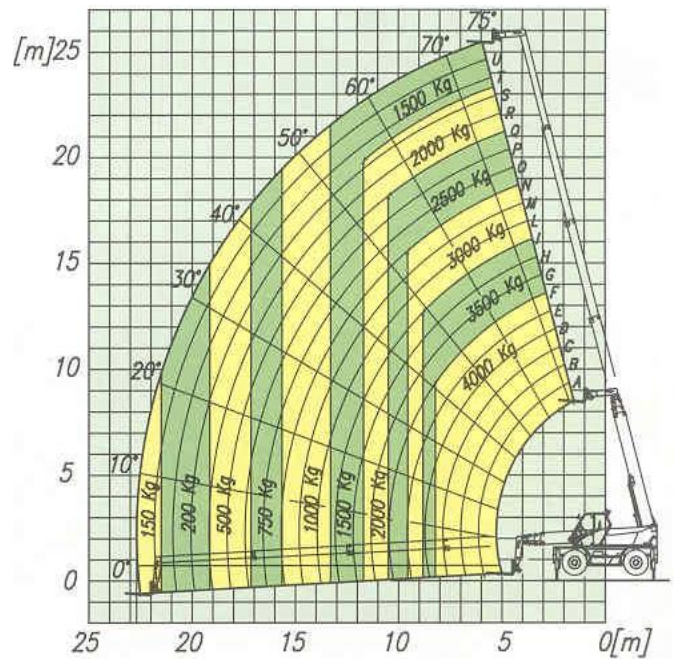


VLUCHTSHEMA

HEFCAPACITEIT OP BANDEN



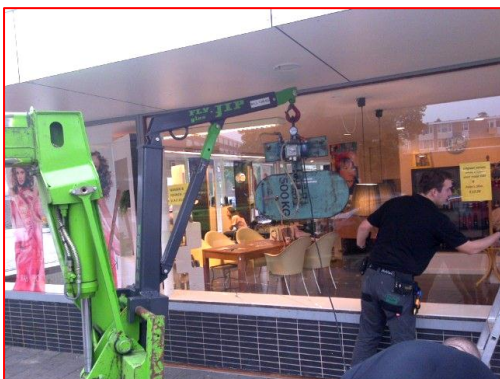
HEFCAPACITEIT OP STEPELS



| | | | |
|------------------------|--------------------------------------|------------------|-------|
| HEFHOOGTE : | 25.25 M | | |
| DOORRIJHOOGTE: | 2.99 M (KAN AFWIJKEN i.v.m. BANDEN) | | |
| BREEDTE: | 2.45 M | TRANSPORTLENGTE: | 7 M |
| STEMPEL BREEDTE MAX. : | 5 M | EIGEN GEWICHT : | 15500 |
| KG | | | |

KRAANARM/JIP

MERLO GLAS JIP/FLY JIP



HEFCAPACITEIT OP

| | |
|--------|---------|
| 1.20 M | 1200 KG |
| 1.45 M | 1000 KG |
| 1.65 M | 750 KG |
| 1.80 M | 500 KG |

KRAAN ARM

VERSTELBAAR: 0° - 15° - 30

EIGEN GEWICHT: 180 KG

MERLO STANDAARD JIP



HEFCAPACITEIT OP

| | |
|--------|---------|
| 1.20 M | 4000 KG |
| 2.00 M | 2500 KG |
| 2.50 M | 1500 KG |
| 5.00 M | 300 KG |

EIGEN GEWICHT: 270 KG

MERLO JIP MET LIER



HIJSCAPACITEIT MAX: 1500 KG

JIP LENGTE: 2.00 M

EIGEN GEWICHT: 220 KG

MERLO VAK WERK JIP



HIJS KAPACITEIT: 400 KG

JIP LENGTE: 3.25 M

EIGEN GEWICHT: 100 KG

